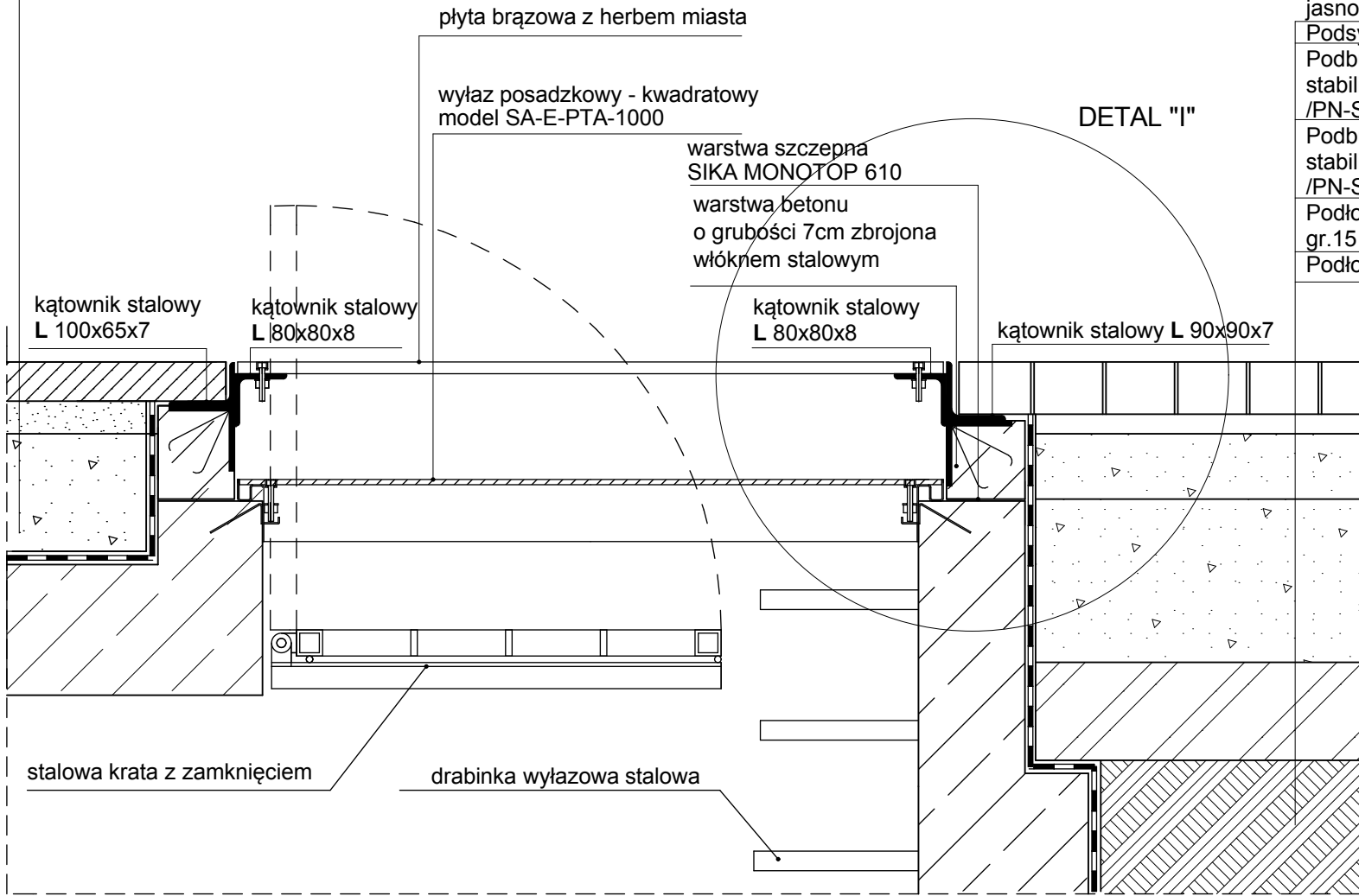
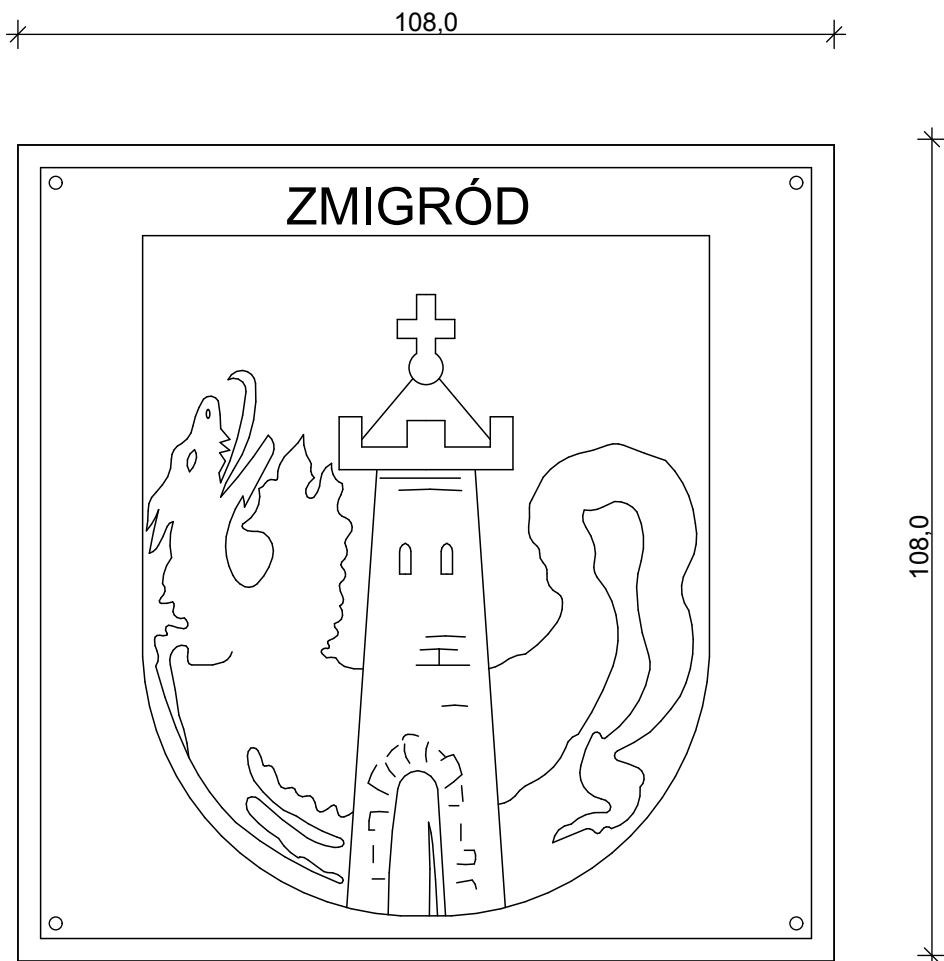


- płyta granitowa 49,5x49,5x6cm
- podsypka grysowa o frakcji 2-4mm
- geowłóknina o gramaturze 200
- podbudowa z kruszywa kamiennego o frakcji 5-70 mm

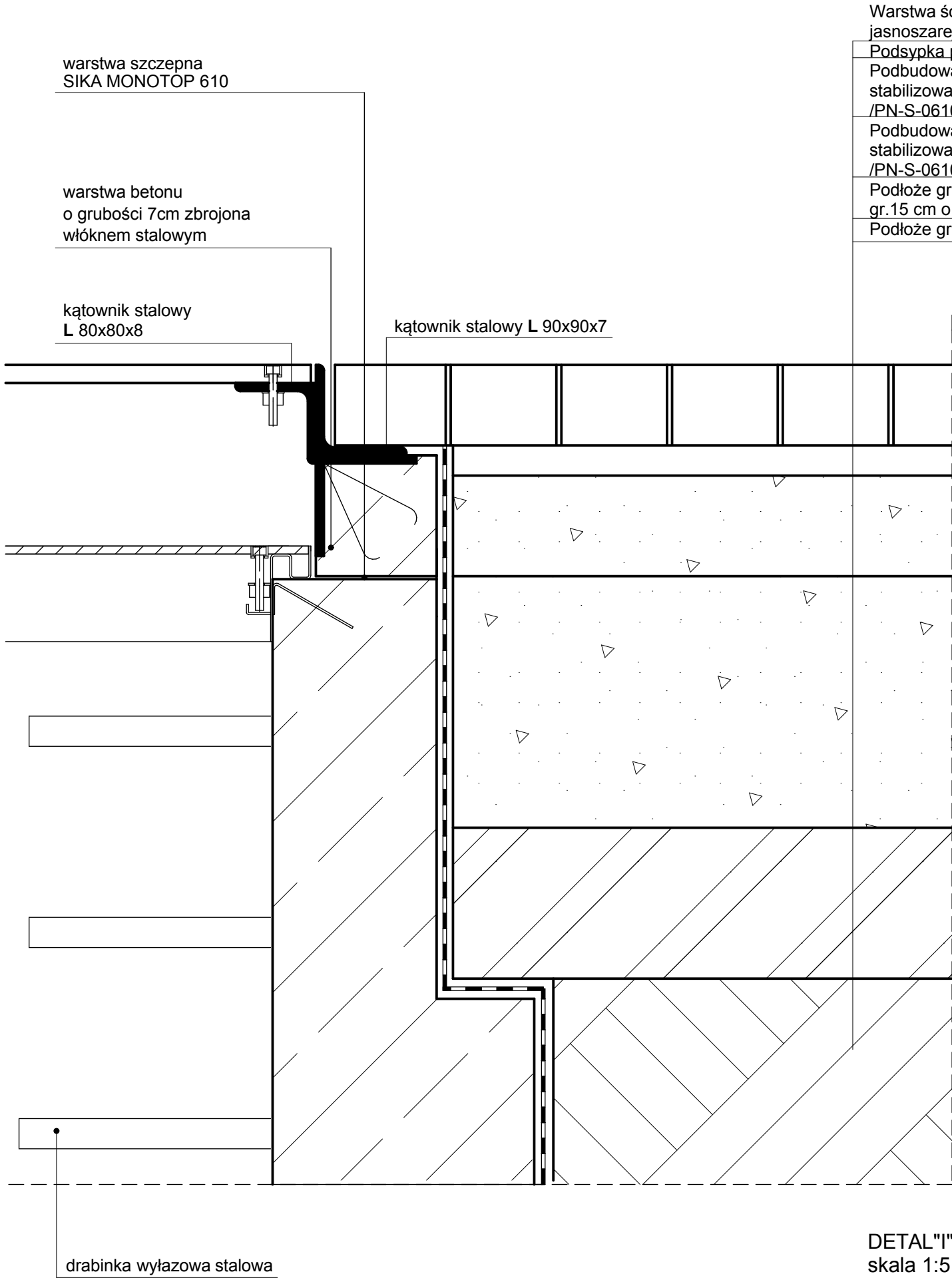


Warstwa ścierna z kostki granitowej jasnoszarej (z płyt płomieniowych) 8/11 cm
Podsypka piaskowo-cementowa 1:3, gr. 3-5 cm
Podbudowa z kruszywa łamanego stabilizowanego mechanicznie 0/31,5, gr. 10 cm /PN-S-06102/
Podbudowa z kruszywa łamanego stabilizowanego mechanicznie 0/63, gr. 25 cm /PN-S-06102/
Podłoże gruntowe stabilizowane cementem gr. 15 cm o Rm=2,5 m
Podłoże gruntowe

PRZĘKRÓJ
skala 1:10



Widok - płyta brązowa z herbem miasta
skala 1:10



Warstwa ścierna z kostki granitowej jasnoszarej (z płyt płomieniowych) 8/11 cm
Podsypka piaskowo-cementowa 1:3, gr. 3-5 cm
Podbudowa z kruszywa łamanego stabilizowanego mechanicznie 0/31,5, gr. 10 cm /PN-S-06102/
Podbudowa z kruszywa łamanego stabilizowanego mechanicznie 0/63, gr. 25 cm /PN-S-06102/
Podłoże gruntowe stabilizowane cementem gr. 15 cm o Rm=2,5 m
Podłoże gruntowe

DETAL "I"
skala 1:5

UWAGI I OZNACZENIA

WSZYSTKIE WYMIARY PRZED WYKONANIEM SPRAWDZIĆ NA BUDOWIE

oznaczenia graficzne:

- CHUDY BETON
- ŻELBET
- GRANIT
- IZOLACJA PRZECIWWILGOCIOWA
- RZĘDNA STANU WYKONCZONEGO

UWAGA:
OPIS WYKONANIA ZBROJONEJ WARSTWY BETONU:
PRZED APLIKACJĄ WARSTWY SZCZEPNEJ BETON MUSI BYĆ OCZYSZCZONY, TWARDY, BEZ LUŻNYCH ELEMENTÓW
NASTĘPNIE TRZEBA ZWILŻYĆ GO WODĄ AŻ DO NASYCENIA POWIERZCHNI DO STANU MATOWO WILGOTNEGO
NA ODPOWIEDNIO ZWILŻONĄ NAWIERZCHNIĘ NALEŻY NAKŁADAĆ WARSTWĘ SZCZEPNĄ SIKĄ MONOTOP 610 SZCZOTKĄ, PEDZŁEM LUB ODPOWIEDNIM AGREGATEM DO NATRYSKU, NA PODŁOŻE NASYCONIE WODĄ DO STANU MATOWO-WILGOTNEGO.
WARSTWA SZCZEPNĄ MUSI ZOSTAĆ DOBRZE WTARTA W PODŁOŻE
NA TAK WYKONANĄ WARSTWĘ SZCZEPNĄ WYŁĄC WARSTWĘ BETONU O GRUBOŚCI 7 CM ZBROJONEJ WŁÓKNEM STALOWYM
DO WARSWY BETONU DOKLEIĆ PAS PŁYTY GRANITOWEJ GRUBOŚCI 3CM I DŁUGOŚCI 50CM

Inwestor:	GMINA ŻMIGRÓD Plac Wojska Polskiego 2-3 55-140 Żmigród	Adres inwestycji:	ŻMIGRÓD Powiat trzebnicki dz. nr ewid. 10, 11, 12, 20, 22/6, 23/1, 23/6, 59
Generalny Wykonawca Projektu:	 Garden Concept Architektura Krajobrazu W. Januszczyk P. Szkółut Sp. J. 20-706 Lublin, ul. Śnieżynskiego 1 tel./fax. +48 81 53 23 349 www.gardenconcept.pl		
Wykonawca Projektu:	 BIURO ARCHITEKTONICZNE PLEWA 20 - 028 Lublin, Al. Racławickie 6/8 tel./fax +48 81 534 89 05 www.bsp.pl		
Investycja:	Rewitalizacja rynku w Żmigrodzie obejmująca przebudowę nawierzchni placu i dróg, przebudowę oświetlenia, budowę fontanny, elementów małej architektury, wykonanie nasadzeń roślin ozdobnych.		
Obiekt:	Maszynownia fontanny		
Branża:	ARCHITEKTURA	Stadium (Faza):	PROJEKT BUDOWLANY
Projektował	mgr inż. arch. Mariusz Plewa	Nr upr. bud. 46/98	podpis
Sprawił	mgr inż. arch. Marta Plewa	Nr upr. bud. Rz/A-05/05	podpis
Opracował	mgr inż. arch. Justyna Czerwińska	Nr upr. bud.	podpis
Tytuł rysunku:			
WIDOK, PRZĘKRÓJ, DETAL WŁAZU DO MASZYNOWNI			
Data	02.2012	Nr rysunku	04
Rewizja rys.		Skala	1:10